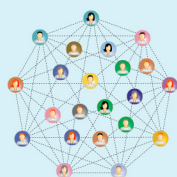


## AUXILIAIRE DE PUÉRICULTURE



480 AGENTS



22 792 HABITANTS

4<sup>e</sup> commune de l'agglomération grenobloise, membre de Grenoble-Alpes Métropole

### SERVICE

Le service Petite Enfance de la ville de Fontaine fait partie du secteur Petite Enfance - Jeunesse - Sport et vie associative. Il gère cinq Établissements d'Accueil du Jeune Enfant dont :

- Léa Blain, 40 places d'accueil collectif et 17 places d'accueil familial
- Bleu Cerise, 16 places d'accueil collectif
- Les Cabris, 12 places d'accueil collectif à la demi-journée
- Romain Rolland, 20 places d'accueil collectif à la demi-journée
- George Sand, 20 places d'accueil collectif à la demi-journée

### MISSIONS

Au sein du pôle remplacement du secteur Petite Enfance, vos missions seront d'assurer les remplacements de courtes durées dans les EAJE de la ville selon les besoins :

- Accueillir les enfants, veiller à leur bien-être et à leur sécurité,
- Favoriser leur développement affectif et psychomoteur par l'écoute, la disponibilité, la communication et des activités adaptées,
- Accompagner l'enfant dans sa vie quotidienne pendant son temps de présence,
- Participer à la mise en oeuvre du projet éducatif et pédagogique,
- Accueillir et établir un dialogue avec les familles,
- Prendre en charge l'enfant de manière individuelle et en groupe,
- Participer aux réunions d'équipe.

### PROFIL ET COMPÉTENCES

- Diplôme d'Auxiliaire de Puériculture exigé,
- Avoir l'esprit d'équipe, d'initiative et être force de proposition,
- Savoir dialoguer et être à l'écoute des parents et autres adultes entourant l'enfant,
- Avoir le sens de l'organisation, de la rigueur,
- Adaptabilité aux différentes équipes et fonctionnements,
- Disponibilité,
- Capacités relationnelles, écoute, patience et discrétion,
- Capacité pédagogique, créativité,
- Savoir rendre compte de son activité,
- Avoir le sens du service public.

## CONDITIONS DE RECRUTEMENT

- Poste **permanent** sur le cadre d'emplois des Auxiliaires de Puériculture territoriaux (C) ouvert aux titulaires ou contractuels, ou au détachement pour les autres fonctions publiques,
- Poste à temps complet,
- Rémunération : traitement indiciaire, régime indemnitaire et treizième mois pour les titulaires. Participation à la mutuelle et la prévoyance possible.

### CONTACT DRH

Les candidatures avec lettre de motivation et CV à adresser, à Monsieur le Maire, Hôtel de Ville B.P. 147 - 38603 FONTAINE CEDEX ou par mail [recrutement@ville-fontaine.fr](mailto:recrutement@ville-fontaine.fr)

### DATE LIMITE DE CANDIDATURE

16 Décembre 2021

### POSTE À POURVOIR LE

**DES QUE POSSIBLE**